

Le Géant des Flandres



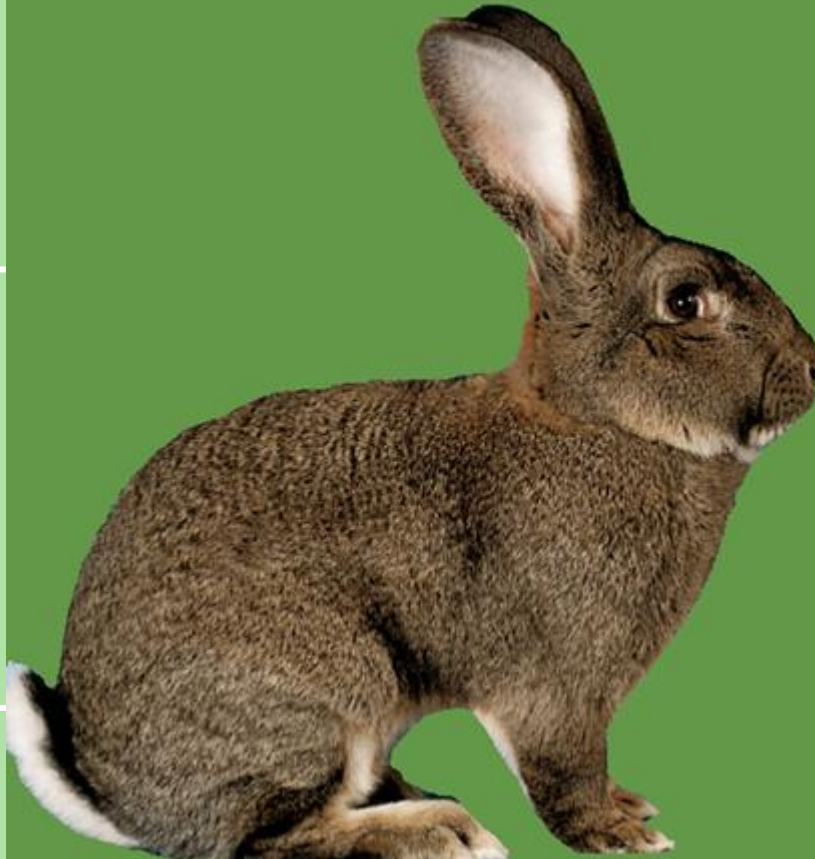
Je viens de Belgique, de la région de Gand. Le premier standard belge est fixé en 1895.



Ma grande taille aurait été obtenue par une suralimentation de lapins de garenne et une consanguinité suivie. Mon poids est de minimum 5 kg chez le mâle et 6 kg chez la femelle. Un lapin « ordinaire » pèse entre 2 et 4kg



On m'éleve d'avantage pour ma beauté que pour ma chair filandreuse.



J'ai été adopté en 1919 par les éleveurs français, pour servir d'améliorateur de races dans de nombreux clapiers.



Les variétés actuellement existantes sont : le gris garenne, le gris lièvre, le gris fer et le gris acier. Les moins courantes sont : le noir, le bleu, le fauve et le blanc (albinos).

Club Français des Géants des Flandres
Président : Patrick YSNEL
41, chemin des Peupliers
76430 LES TROIS PIERRES

ANIMAVIA
L'arche du plat pays


Espace Naturel
Lille Métropole



www.animavia-infos.fr

